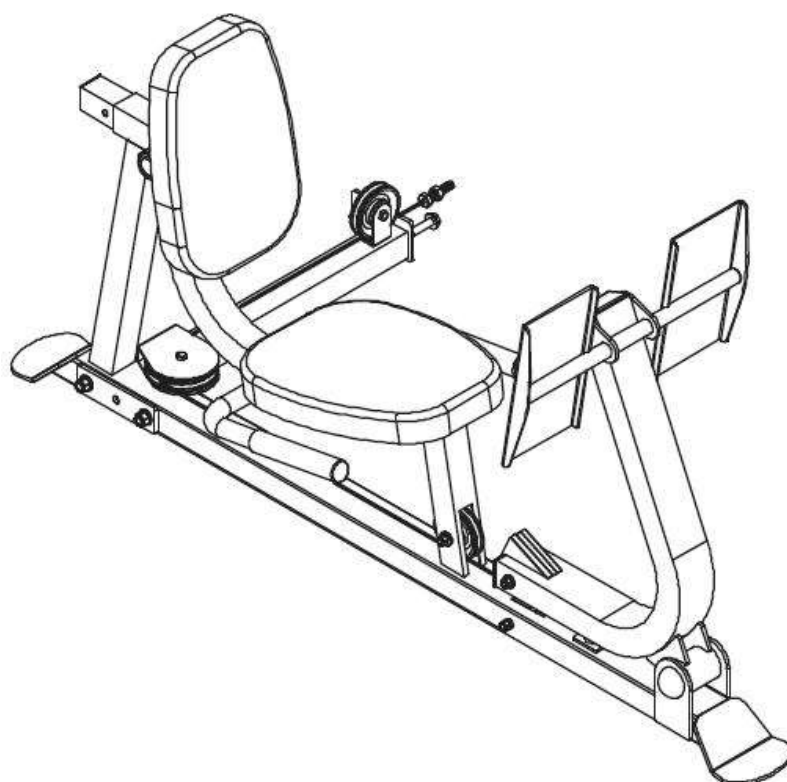


# BodyCraft

**MANUAL DE UTILIZARE – RO**

**7375 Accesoriu pentru Body Craft GX – Presa picioare**



## CUPRINS

INFORMATII IMPORTANTE.....	3
INSTRUCTIUNI DE SIGURANTA IMPORTANTE.....	3
DESEN.....	4
ILUSTRATII PIESE.....	5
LISTA PIESE.....	6
ASAMBLARE.....	7
PAS 1: ASAMBLARE CADRU BAZA.....	7
PAS 2: ASAMBLARE CADRU PRINCIPAL.....	8
PAS 3: INSTALARE CABLU.....	9

## INFORMATII IMPORTANTE

Felicitări și vă mulțumim pentru alegerea de a achiziționa accesoriul BodyCraft GX -presa picioare. Presa oferă o gamă largă de exerciții care pot fi folosite pentru a antrena toate zonele musculare majore.

Presa BodyCraft GX vă va ajuta, fără îndoială, să vă atingeți obiectivele - indiferent dacă doriți să vă consolidați sistemul cardiovascular, să vă modelați corpul sau să obțineți o creștere masivă a masei musculare și a forței. Păstrați acest manual pentru referințe viitoare.

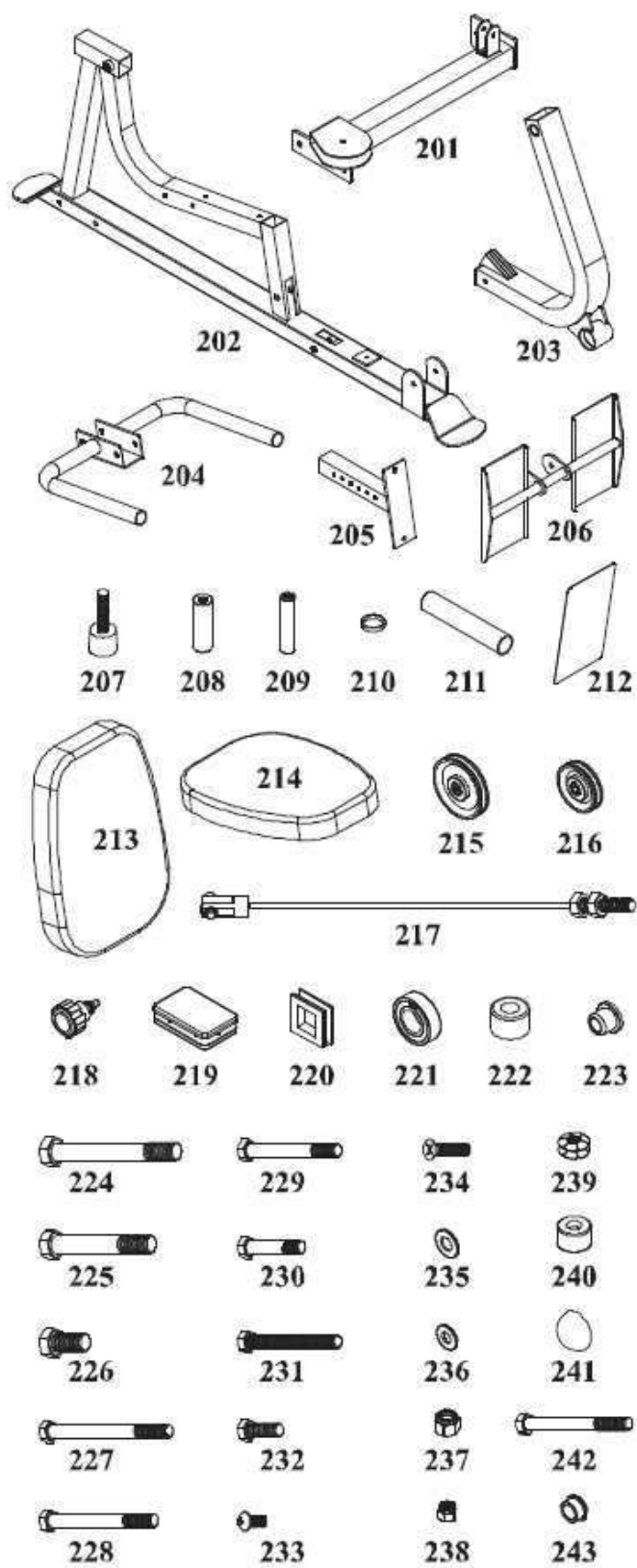
## INSTRUCIUNI DE SIGURANTA IMPORTANTE

**Utilizarea acestui tip de produs prezintă întotdeauna un anumit risc pentru sănătate. Ar trebui să consultați întotdeauna un medic înainte de a începe orice program de exerciții. Consultul unui medic este deosebit de important dacă aveți peste 35 de ani sau aveți probleme de sănătate. Nu ne asumăm nicio răspundere pentru daunele aduse sănătății sau bunurilor cauzate de utilizarea necorespunzătoare a acestui produs.**

1. Pentru a asigura o bună funcționare a produsului, este esențial ca instalarea să se efectueze pe o suprafață fermă și plană.
2. Curățați periodic toate suporturile și cadrul. Vă recomandăm să folosiți o soluție cu apă și săpun pentru curățare. Nu utilizați detergenți chimici sau abrazivi.
3. Înainte de fiecare utilizare, verificați starea elementelor de fixare. Dacă orice piesă este deteriorată, înlocuiți-o imediat cu una nouă. Nerespectarea acestor instrucțiuni poate duce la vătămări grave.
4. Copiii nu trebuie lăsați niciodată singuri lângă aparat.
5. Țineți mâinile departe de părțile mobile ale produsului în timpul exercițiului. Țineți întotdeauna mainile numai pe mânere.
6. Înainte de fiecare utilizare, asigurați-vă că toate cablurile sunt direcționate corect prin scripeți.
7. Aveți grijă pentru a nu va răni în timpul asamblării/antrenamentului.
8. Dacă nu sunteți sigur cum să utilizați corect dispozitivul, contactați distribuitorul de produse.



# ILUSTRATII PIESE



## LISTA PIESE

NR.	DENUMIRE	BUC.
201	Tija de imbinare	1
202	Cadru principal	1
203	Cadru frontal	1
204	Manere	1
205	Suport spatar	1
206	Suport talpi	1
207	Dop	1
208	Ax cu filet interior, diametru: 25mm	1
209	Ax cu filet interior, diametru: 3/4"	1
210	Inel distanțier (pre-asamblat)	2
211	Maner 1-1/4" X 360mm	2
212	Suprafata antiderapanta	2
213	Spatar	1
214	Scaun	1
215	Scripete 114mm	1
216	Scripete 90mm	3
217	Cablu	1
218	Rotita	1
219	Capac 50x75mm	1
220	Capac 45mm	1
221	Rulment	2
222	Dop cadru frontal	1
223	Dop	2
224	Surub 1/2" X 4-1/4"	2
225	Surub 1/2" X 3-1/4"	2
226	Surub 1/2" X 1" – filet complet	4
227	Surub 3/8" X 4"	1
228	Surub 3/8" X 3-1/8"	2
229	Surub 3/8" X 3"	1
230	Surub 3/8" X 1-3/4"	2
231	Surub 3/8" X 2-3/4" – filet complet	2
232	Surub 3/8" X 1"	2
233	Surub 3/8" X 5/8" (pre-asamblat)	1
234	Surub 5/16" X 1-1/4"	2
235	Saiba 1/2"	11

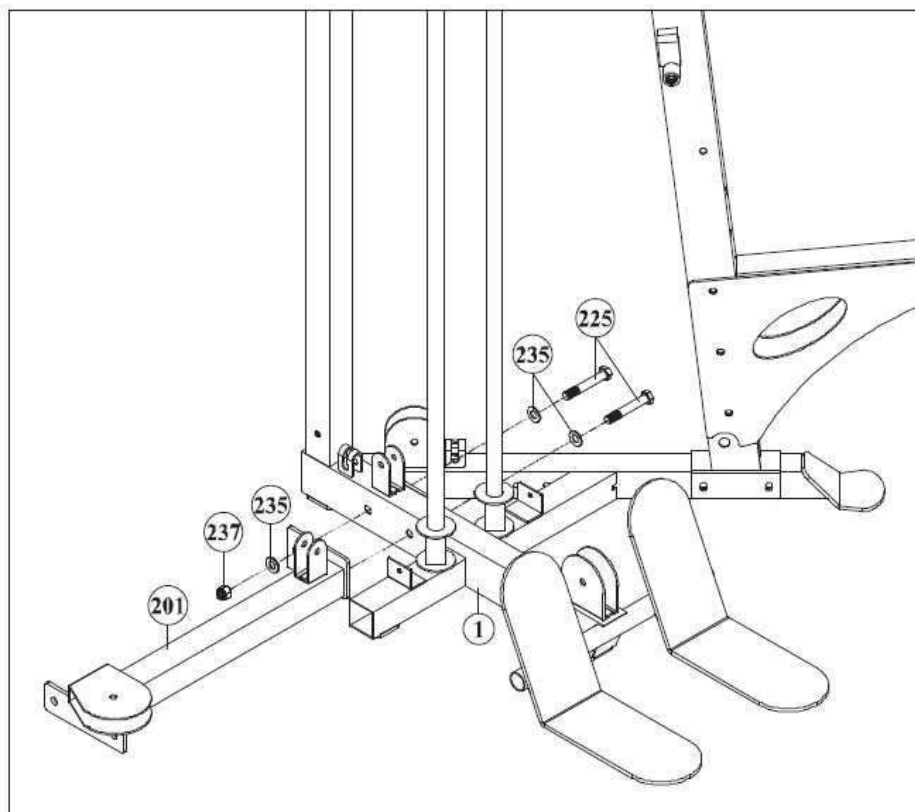
236	Saiba 3/8"	12
237	Piulita 1/2"	2
238	Piulita 3/8"	6
239	Piulita 5/16"(pre-asamblata)	2
240	Capac maner	2
241	Capac surub	4
242	Surub 3/8" X 3-1/2"	1
243	Dop 3/4"	2

## ASAMBLARE

### PAS 1: ASAMBLARE CADRU DE BAZA

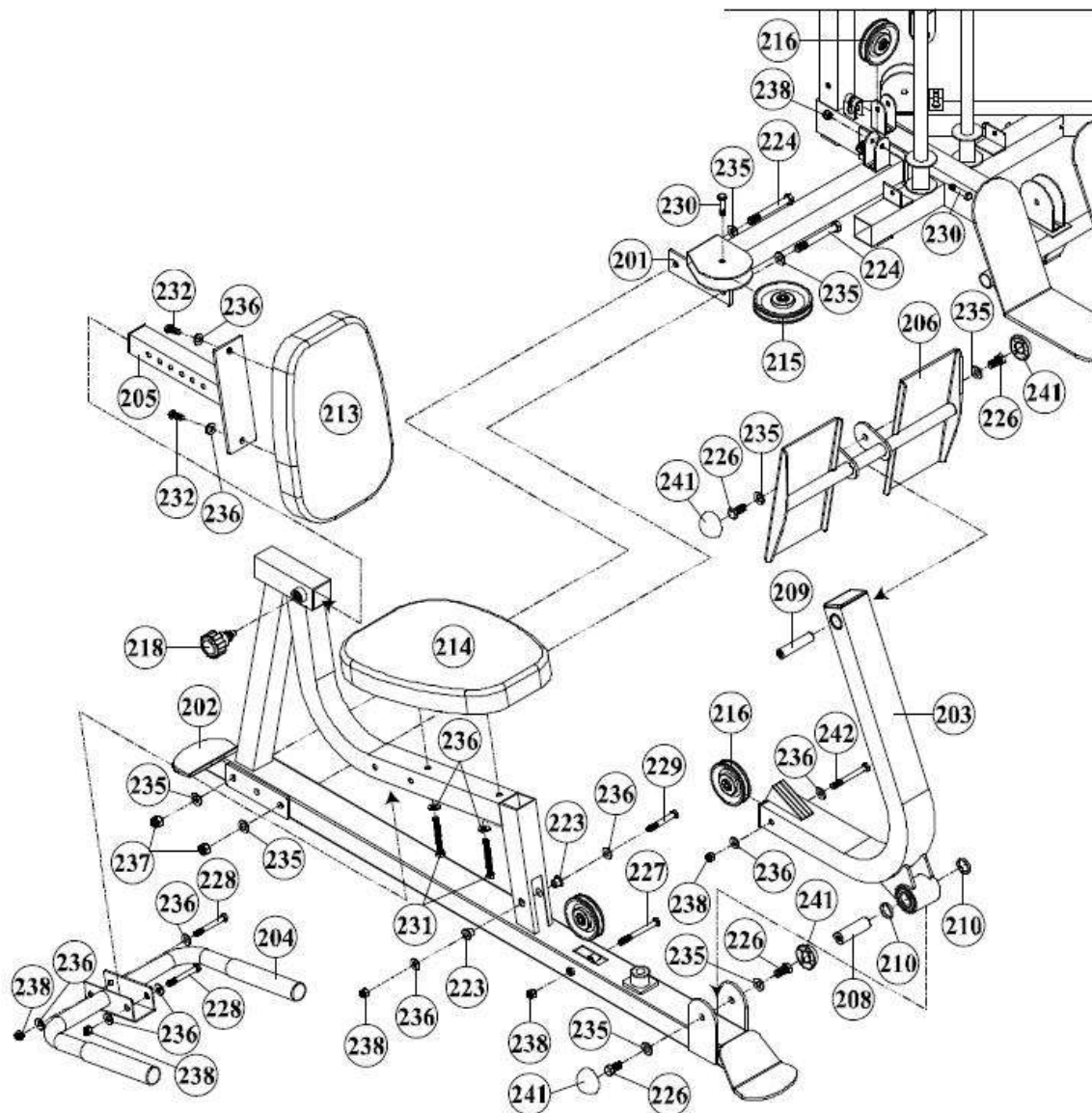
Pentru a facilita instalarea, nu strângeți șuruburile ferm până când nu vi se indică acest lucru în manual.

1. Atașați tija de imbinare (201) la baza cadrului aparatului multifuncțional Body Craft GX (1) folosind două șuruburi hexagonale de 1/2 "X 3-1 / 4" (225) șuruburi hexagonale (225), trei șaibe de 1/2 "( 235) și o piuliță autoblocantă de 1/2 "(237).



## PAS 2: ASAMBLARE CADRU PRINCIPAL

1. Atașați cadrul principal (202) la tija de imbinare (201) folosind două șuruburi hexagonale de 1/2 "X 4-1 / 4" (224), patru șaibe de 1/2 "(235) și două piulițe autoblocante. 1/2 "(237).
2. Atașați cadrul frontal (203) la cadrul principal (202) folosind axul de 25 mm (208), două distanțiere (210), două șuruburi hexagonale 1/2 " X 1 " (228) și două șaibe 1/2 " (235) - strângeți șuruburile ferm și puneți capacele (241) pe ele.
3. Atașați suporturile pentru talpi (206) la cadrul frontal (203) folosind axul de 3/4 "(209), două șuruburi hexagonale de 1/2" X 1 "(226) și două șaibe de 1/2" (235) - strângeți șuruburile și atașați capacele (241).
4. Atașați mânerul (204) la cadrul principal (202) cu două șuruburi de 3/8 "X 3-1 / 8" (228), patru șaibe de 3/8 "(236) și două piulițe de 3/8" . „(238).
5. Atașați scaunul (214) la cadrul principal (202) cu două șuruburi hexagonale 3/8 " X 2-3 / 4 " (231) și două șaibe 3/8 " (236).
6. Atașați spătarul (213) la suport (205) cu două șuruburi 3/8 " X 1 " (232) și două șaibe 3/8 " (236). Apoi introduceți suportul spatarului (205) în cadrul principal (202) și fixați-l în poziția dorită cu rotita de blocare (218).





### **PAS 3: ASAMBLARE CABLU**

#### **Scripetii se ataseaza in acelasi timp cu cablul.**

1. Întoarceți suportul scripetelui (21) care face parte din aparatul multifuncțional Body Craft GX:

Deșurubați suportul scripetelui (21). Înșurubați opritorul de cauciuc (207) la cadrul superior (2) în locul suportului scripetelui (21). Întoarceți suportul scripetelui (207) cu susul în jos (scripetele va trebui îndepărtat) astfel încât partea plană a suportului scripetelui (21) să se sprijine pe opritorul de cauciuc (207). (vezi Fig. 1)

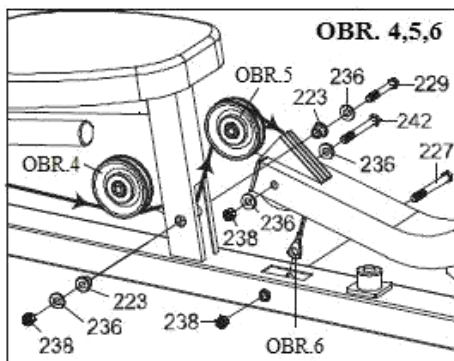
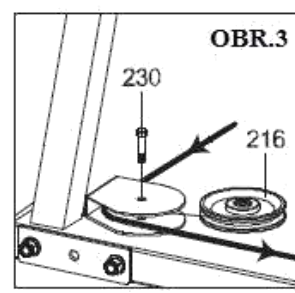
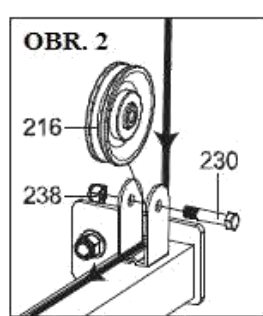
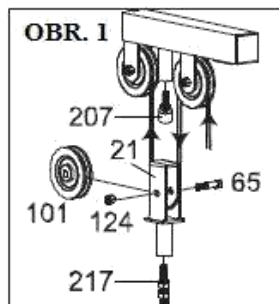
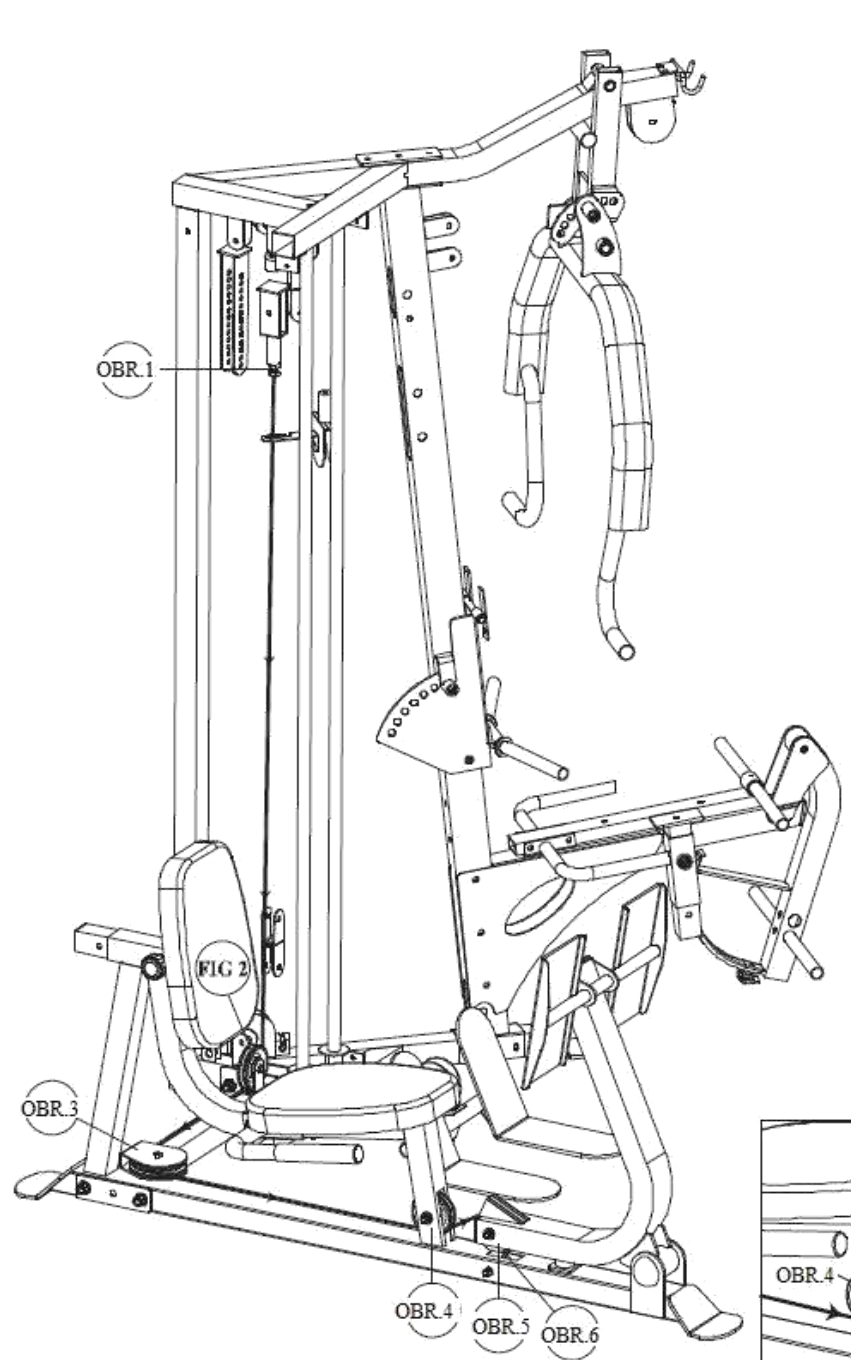
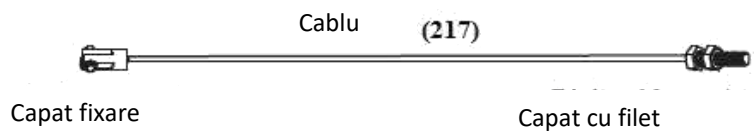
2. Înșurubați aproximativ jumătate din filet de la capătul cablului (217) în suportul scripetelui (21). Capătul filetat al cablului servește ca un regulator al gradului de tensiune al cablului, cu toate acestea, cel puțin 1/3 din șurub trebuie întotdeauna înșurubat în suportul scripetelui (21). Asigurați-vă că strângeți piulița de blocare pentru a preveni desfacerea cablului.

3. După filetarea cablului, atașați scripetele (216) la suportul vertical de pe tija de imbinare (201) folosind un șurub hexagonal 3/8 "X 1-3 / 4" (230) și o piuliță autoblocantă de 3/8 "(238). (vezi Fig. 2). Trageți cablul către suportul orizontal (216) de pe tija imbinare (201) și instalați scripetele (216) acolo cu un șurub hexagonal 3/8 1-3 'X 1-3 / 4' (230). (vezi Fig. 3)

4. Treceți cablul prin orificiul de sub scaun și fixați scripetele de deasupra acestuia cu două distanțiere (223), un șurub hexagonal de 3/8 "X 3" (229), două șaibe de 3/8 "(236) și o piuliță autoblocantă 3/8 "(238). (vezi Fig. 4).

5. Dirijați cablul prin partea de sus a scripetelui și fixați-l la capătul cadrului frontal (203) cu două distanțiere (223), un șurub hexagonal de 3/8 "X 3" (229), două șaibe de 3/8 "(236) ) și o piuliță autoblocantă de 3/8 "(238). (vezi Fig. 5).

6. Fixați capătul cablului în suport pe brațul frontal (203) cu un șurub 3/8 " X 4 " (227) și o piuliță autoblocantă de 3/8 " (238).



**Tocmai ați finalizat asamblarea! Citiți următoarele instrucțiuni înainte de a utiliza aparatul pentru prima dată:**

1. Asigurați-vă că toate șuruburile și piulițele sunt strânse corespunzător.
2. Verificați dacă toate cablurile sunt direcționate corect prin scripeți. Dacă cablul nu se află în canelura suportului și se freacă de peretele suportului de oțel, stratul protector de nailon al cablului poate fi deteriorat - în acest caz cablul va trebui înlocuit. Aceste daune nu sunt acoperite de garanție.
3. Intindeți cablurile înainte de a utiliza produsul pentru prima dată. Trageți puternic de cabluri - ele se vor întinde ușor înainte de a începe exercițiul și veți evita complicațiile ulterioare.
4. Rețineți că, cablurile se pot întinde și slăbi ușor la prima utilizare a produsului.
5. Pentru o mai bună funcționare a aparatului, aplicați un lubrifiant (de ex. Ulei de silicon) pe toate îmbinările.