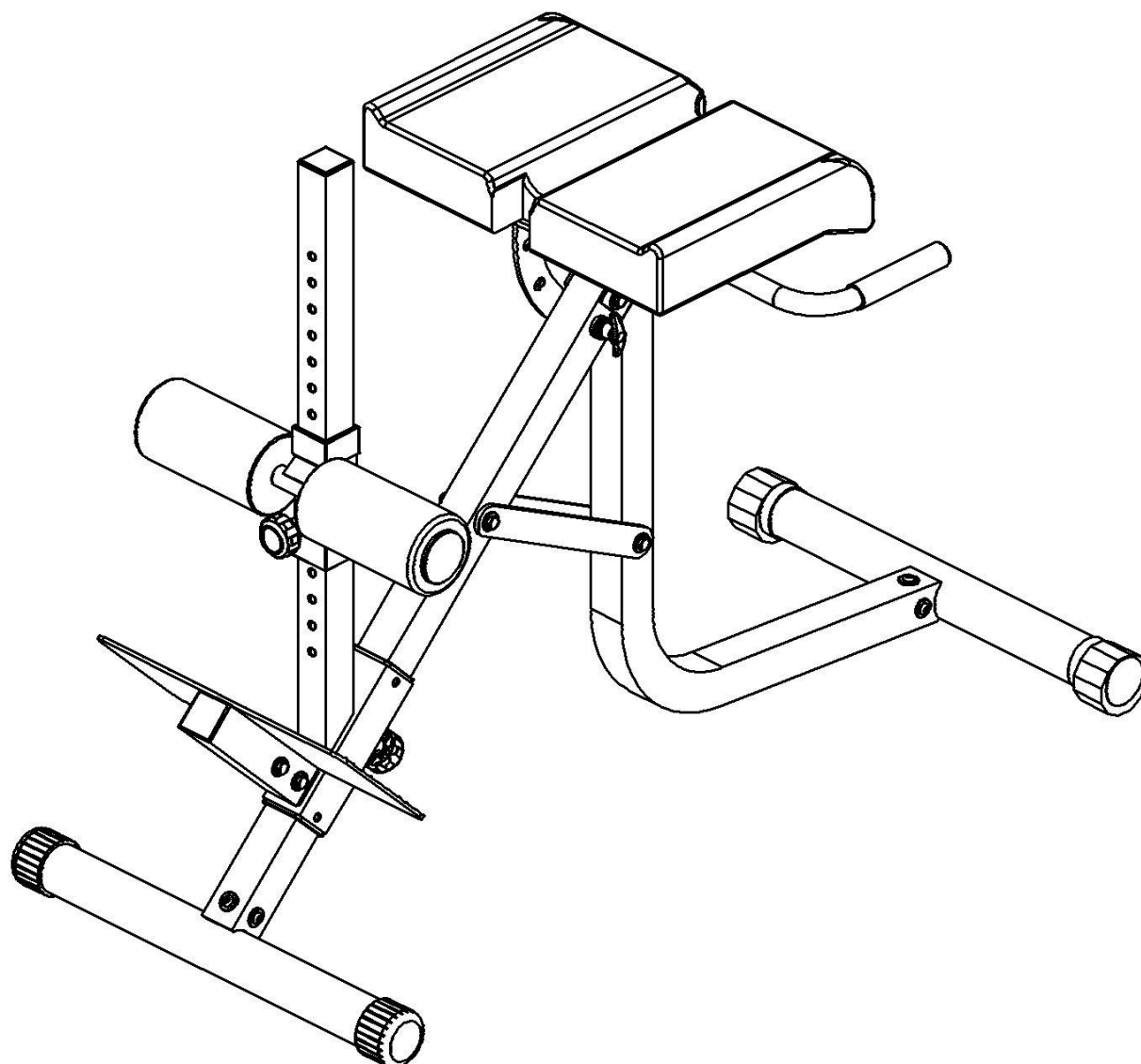


# ***BODYCRAFT***

## **MANUAL DE UTILIZARE**

8258IN Banca hiperextensie Body Craft F670



## **INAINTE DE A INCEPE**

Cu **Banca hiperextensie Body Craft** puteti realiza o varietate de exercitii pentru dezvoltarea fiecărei grupe majore de muschi din corp. Indiferent de telul propus: un corp tonifiat, o musculatura dezvoltata si bine sculptata, o conditie fizica buna, aparatul va ajuta sa va indepliniti scopul. Cititi intreg manualul inainte de a utiliza produsul si pastrati-l pentru referinte ulterioare.

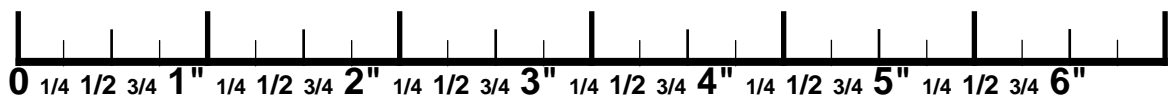
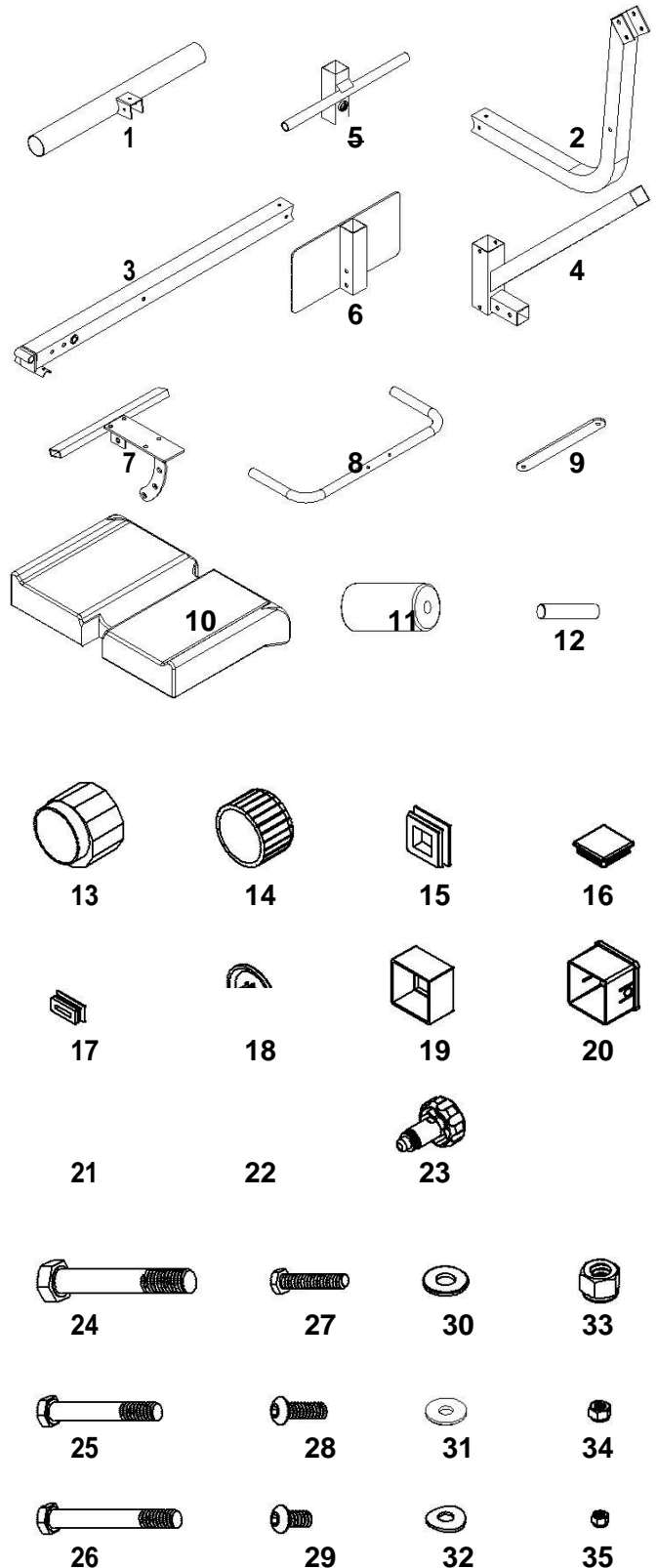
## **INSTRUCTIUNI DE SIGURANTA**

**Inainte de a incepe orice program de exercitii, consultati medicul. Acest lucru este esential pentru persoanele de peste 35 ani sau cele care au deja probleme de sanatate.**

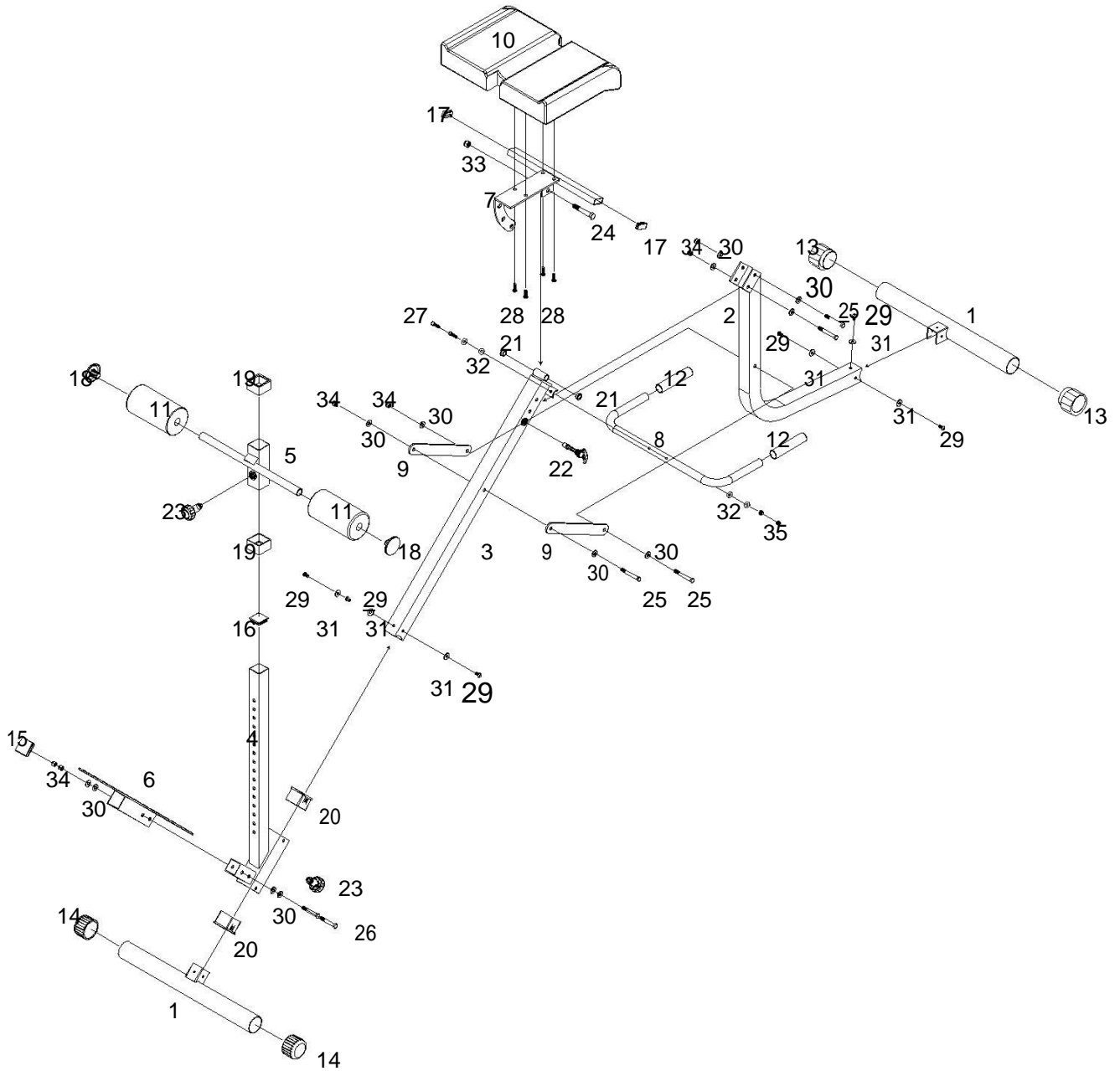
1. Produsul trebuie asamblat pe o suprafata dreapta si solida, pentru o utilizare corespunzatoare.
2. Curatati produsul in mod regulat. Va recomandam sa folositi apa calduta cu sapun. Nu folositi substante abrazive sau chimicale.
3. Verificati si strangeti toate suruburile si piulitele inainte de utilizare daca este nevoie. Inlocuiti imediat componentele defecte. Exista riscul de accidentare daca nu urmati instructiunile.
4. Copiii nu trebuie sa se apropie sau sa se joace cu acest produs.
5. Tineti mainile la distanta de componentele mobile.
6. Cand ajustati suportul captusit, verificati siguranta sa fie pozitionata corect.
7. Antrenati-va cu grija pentru a nu va accidenta.

# PIESE

NR. DENUMIRE	BUC.
1 STABILIZATOR	2
2 SUPORT FRONTAL	1
3 CADRU PRINCIPAL	1
4 ANSAMBLU VERTICAL	1
5 SUPORT ROLE SPUMA	1
6 SUPORT PICIOR	1
7 SUPORT CAPTUSEALA	1
8 MANER	1
9 TIJA	2
10 CAPTUSEALA	1
11 ROLE SPUMA	2
12 MANER (asamblat)	2
13 CAPACE 60 MM	2
14 CAPACE 60 MM	2
15 CAPAC 50 MM SQ	1
16 CAPAC 45 MM SQ	1
17 CAPAC 20 X 40	2
18 CAPAC ROTUND 1"	2
19 DISTANTIER 50 MM SQ (asamblat)	2
20 DISTANTIER 50 MM SQ (asamblat)	2
21 BUCSA 1/2"	2
22 SIGURANTA	1
23 BUTON ELIBERARE RAPIDA	2
24 SURUB 1/2" X 3-1/8"	1
25 SURUB 3/8" X 3"	4
26 SURUB 3/8" X 2-1/2"	2
27 SURUB 5/16" X 1-3/4"	2
28 SURUB 5/16" X 1"	4
29 SURUB 5/16" X 5/8"	6
30 SAIBA 3/8"	12
31 SAIBA PLATA 5/16"	6
32 SAIBA 5/16"	4
33 PIULITA 1/2"	1
34 PIULITA 3/8"	6
35 PIULITA 5/16"	2



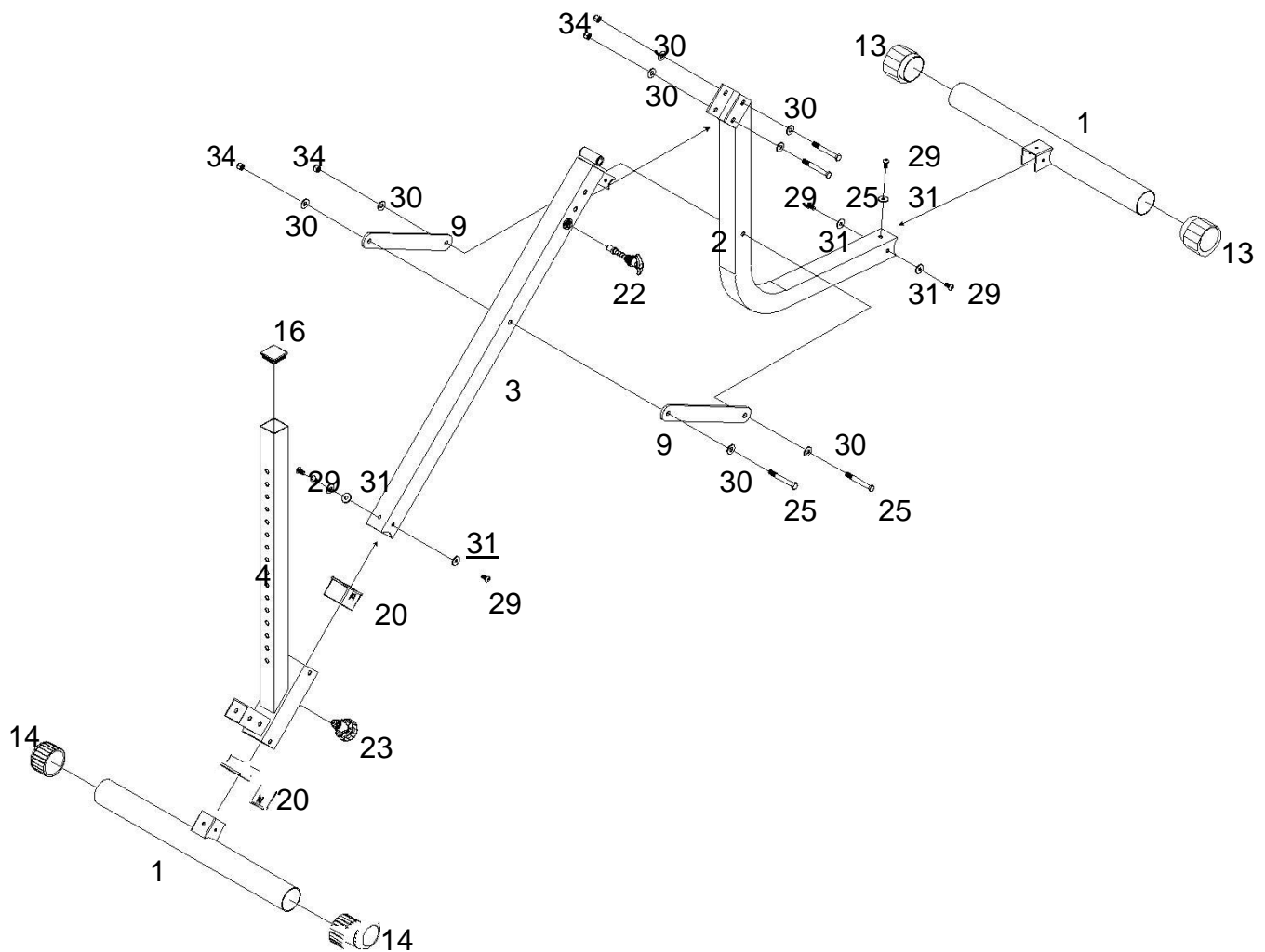
# DESEN



# PASUL UNU

**Pentru a usura procesul de asamblare, nu strangeti suruburile de la inceput.**

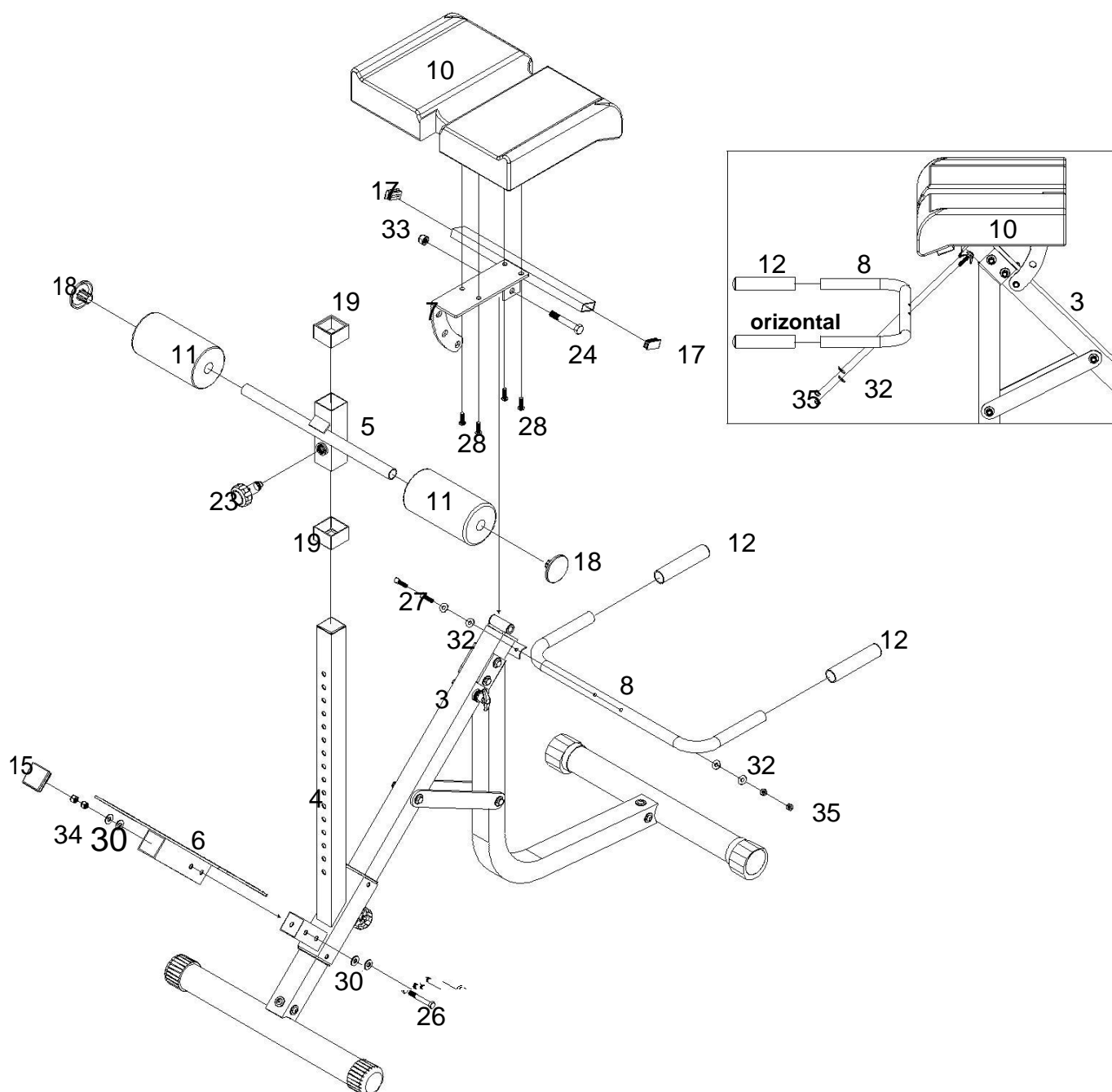
1. Atasati ansamblul vertical (4) la cadrul principal (3), apoi atasati cadrul principal (3) la stabilizator (1), folosind 3 suruburi 5/16" X 5/8" (29) si 3 saibe plate 5/16" (31). Atasati 2 capace 60 mm (14) la stabilizator (1) si un capac patrat 45 SQ (16) la ansamblul vertical (4).
2. Atasati suportul frontal (2) la stabilizator (1), folosind 3 suruburi 5/16" X 5/8" (29) si 3 saibe plate 5/16" (31). Atasati 2 capace de 60mm (13) la stabilizator (1).
3. Atasati cadrul principal (3) la suportul frontal (2), folosind doua suruburi 3/8" X 3" (25), 4 saibe plate 3/8" (30), doua piulite 3/8" (34). Atasati 2 tije (9) la cadrul principal (3) si suportul frontal (2), folosind 2 suruburi 3/8" X 3" (25), 4 saibe plate 3/8" (30) si doua piulite de 3/8" (34).



# PASUL DOI

1. Atasati suportul pentru picioare (6) la ansamblul vertical (4), folosind doua suruburi 3/8" X 2-1/2" (26), 4 saibe plate 3/8" (30) si doua piulite 3/8" (34). Atasati capacul de 50 mm la suportul pentru picioare (15).
2. Atasati suportul pentru role (5) la ansamblul vertical (4). Umeziti rolele de spuma (11) cu apa si inserati-le pe suportul pentru role (5). Atasati capacele 1" la rolele de spuma.
3. Atasati suportul pentru captuseala (7) la cadrul principal (3), folosind suruburi 1/2" X 3-1/8" (24), si piulite 1/2" (33). Unghiul suportului poate fi ajustat cu ajutorul sigurantei (22). Atasati suportul captusit (10) la suport (7), folosind 4 suruburi 5/16" X 1" (28). Atasati 2 capace 20mm X 40mm (17) la suport (7).
4. Atasati manerul (8) la cadrul principal (3), folosind 2 suruburi 5/16" X 1-3/4" (27), 4 saibe 5/16" (32) si doua piulite 5/16" (35). Manerul trebuie sa fie paralel cu podeaua.

**Verificati ca toate piulitele si suruburile sa fie asamblate corect. Strangeti ferm suruburile.**



**Asamblarea este completa! Tineti cont de pasii de mai jos inainte de a utiliza Banca hiperextensie Body Craft F670:**

1. Asigurati-va ca toate suruburile sunt stranse ferm.
2. Bucurati-va de un stil de viata sanatos.